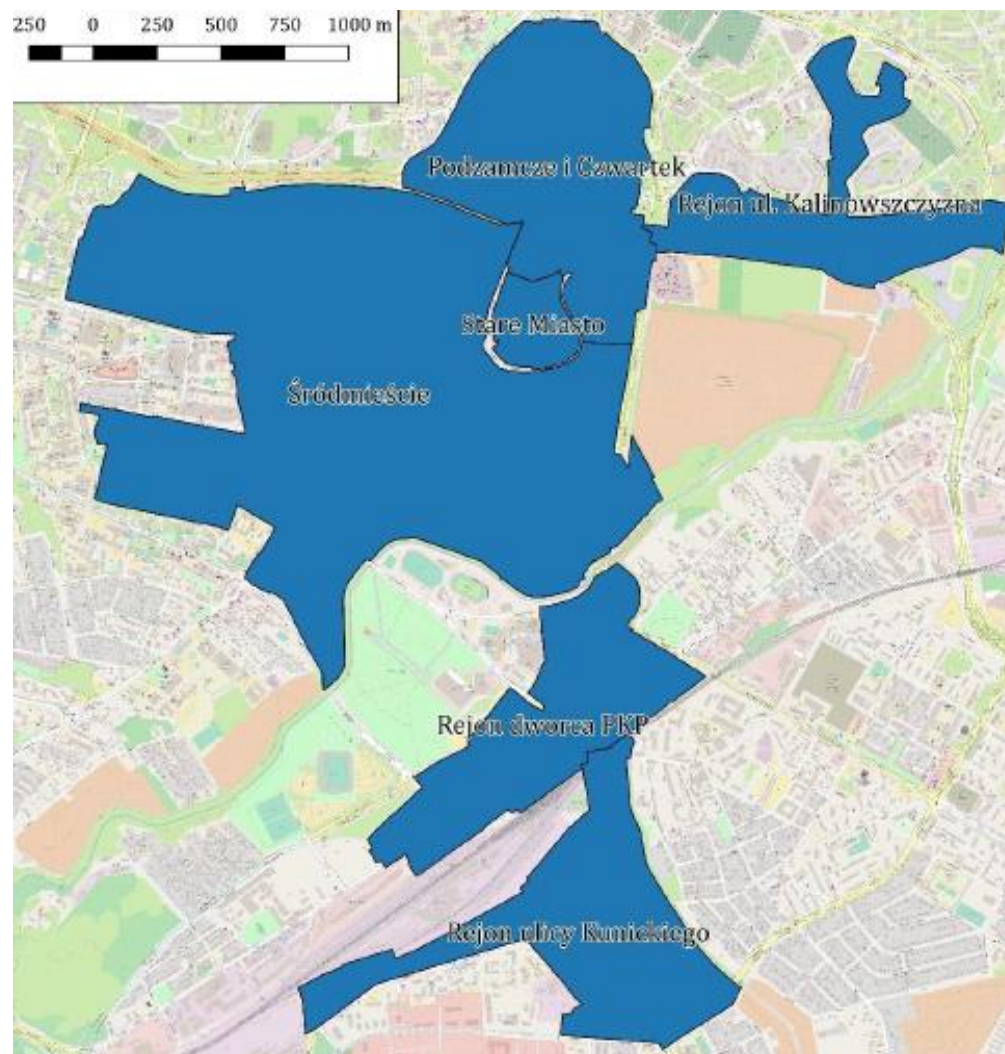


## Obszar rewitalizacji na terenie Miasta Lublin

W przypadku Miasta Lublin w skład obszaru rewitalizacji wchodzi następujące jednostki:

1. Stare Miasto;
2. Rejon Dworca PKP;
3. Rejon ul. Kunickiego;
4. Rejon ul. Kalinowszczyzna;
5. Śródmieście;
6. Podzamcze i Czwartek.



## Obszar rewitalizacji Starego Miasta w Mieście Lublin



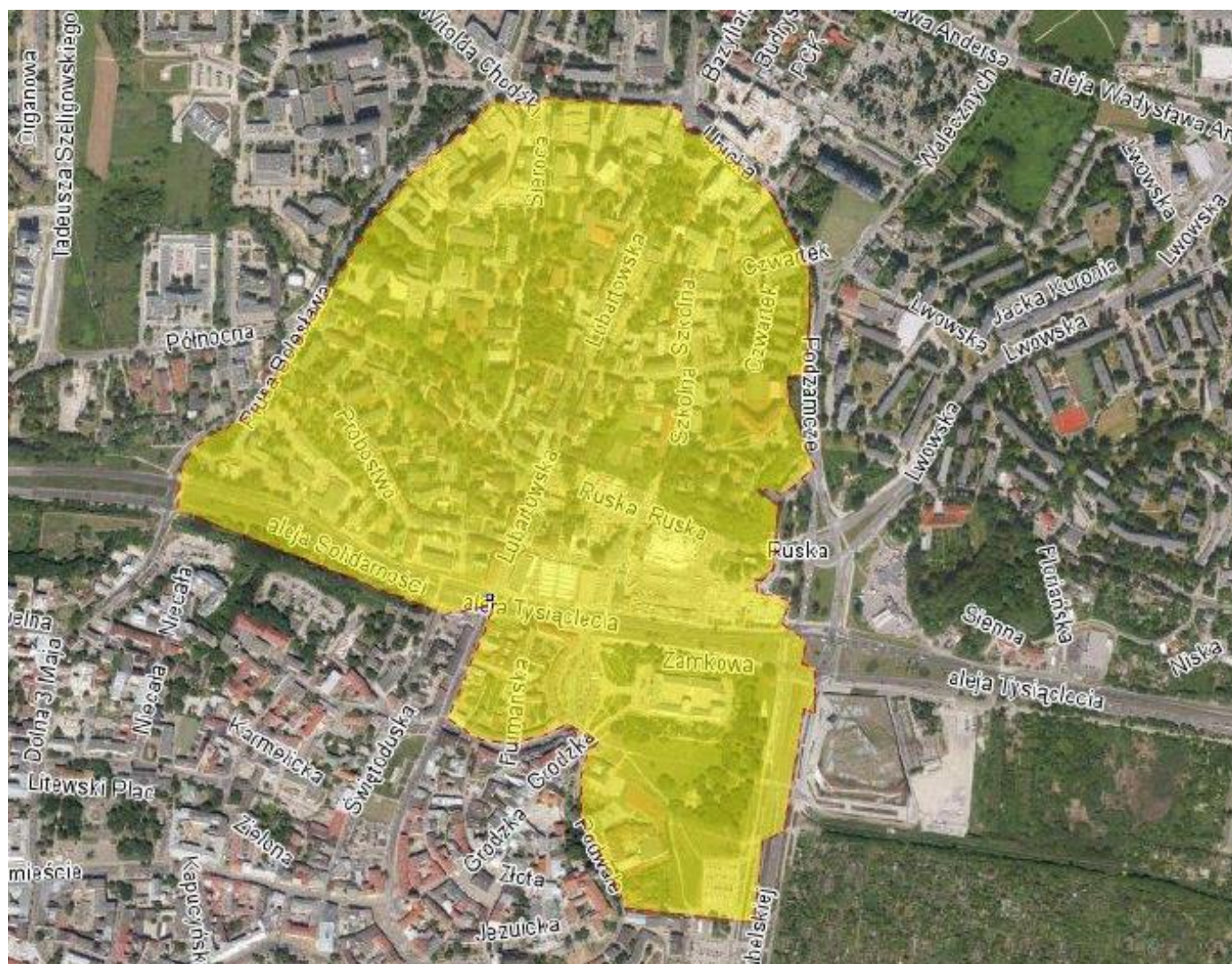


## Obszar rewitalizacji Śródmieścia w Mieście Lublin





## Obszar rewitalizacji Podzamcza i Czwartku w Mieście Lublin





## Obszar rewitalizacji – Rejon ul. Kalinowszczyzna w Mieście Lublin





## Obszar rewitalizacji – Rejon Dworca PKP w Mieście Lublin





## Obszar rewitalizacji - Rejon ul. Kunickiego w Mieście Lublin





## Obszar rewitalizacji na terenie Gminy Bełżyce

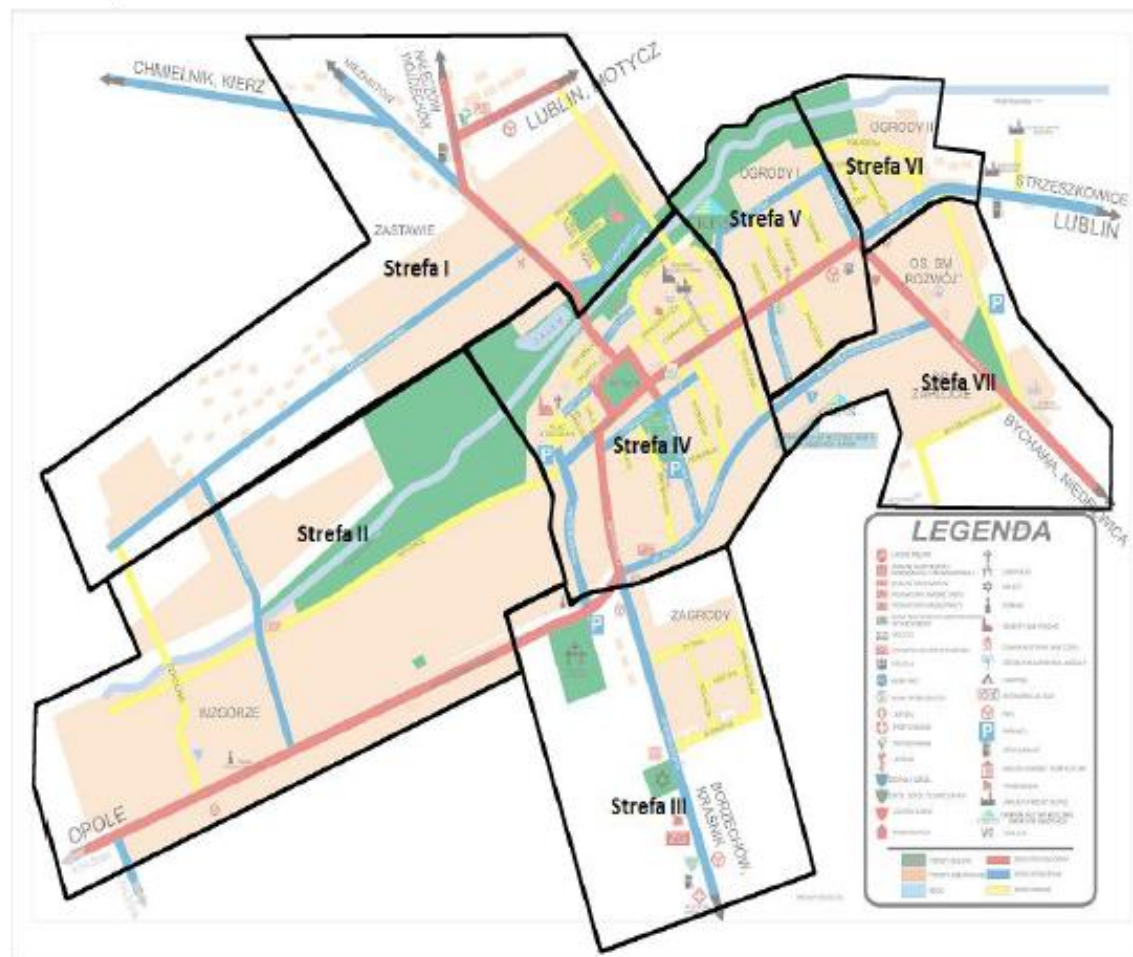
**W przypadku Gminy Bełżyce w skład obszaru rewitalizacji wchodzi następujące strefy Miasta Bełżyce:**

**1. Strefa I** – ul. Szpitalna, część ulicy Kopernika;

**2. Strefa V** – ul. Słoneczna;

**3. Strefa IV** – ulice: 1-go Maja, Bednarska, Elekcyjna, Ewangelicka, Krakowska, Kręta, łączna, Mała, Jakuba Nachmana z Bełżyc, Ogrodowa, Partyzantów, Plac Kościelny, Polna, Prebendarska, Przeskok, Rynek, Spokojna, Spółdzielcza, Szewska, Tysiąclecia, Zamkowa, Zielona oraz część ulic Kazimierskiej, ks. bp T. Wilczyńskiego, Lubelskiej;

**4. Strefa VII** – ul. Bychawska, Fabryczna, Wojska Polskiego, część ul. Ks. bp T. Wilczyńskiego.





## Obszar rewitalizacji na terenie Gminy Bychawa

**W przypadku Gminy Bychawa w skład obszaru rewitalizacji wchodzi centrum Miasta Bychawa:**

-ulice: Piłsudskiego, 11 Listopada, Partyzantów, Batorego, Chopina, Kościuszki, Mickiewicza, Armii Krajowej, Szkolna, ks. Dominika Maja, Lubelska, Rynek, gen. Władysława Andersa, Piotra Ściegiennego, Szarych Szeregów, Podwale, Kopernika, K.K. Baczyńskiego, ks. Antoniego Kwiatkowskiego, Prusa, 1 Maja, Rataja, Podzamcze, Zamkowa, Sportowa, Antoniego Budnego, Batalionów Chłopskich, Reja, Powstańców Warszawy.





## Obszar rewitalizacji na terenie Gminy Jabłonna

W przypadku Gminy Jabłonna w skład obszaru rewitalizacji wchodzi sołectwa:

1. Jabłonna I;
2. Jabłonna II;
3. Jabłonna Majątek.





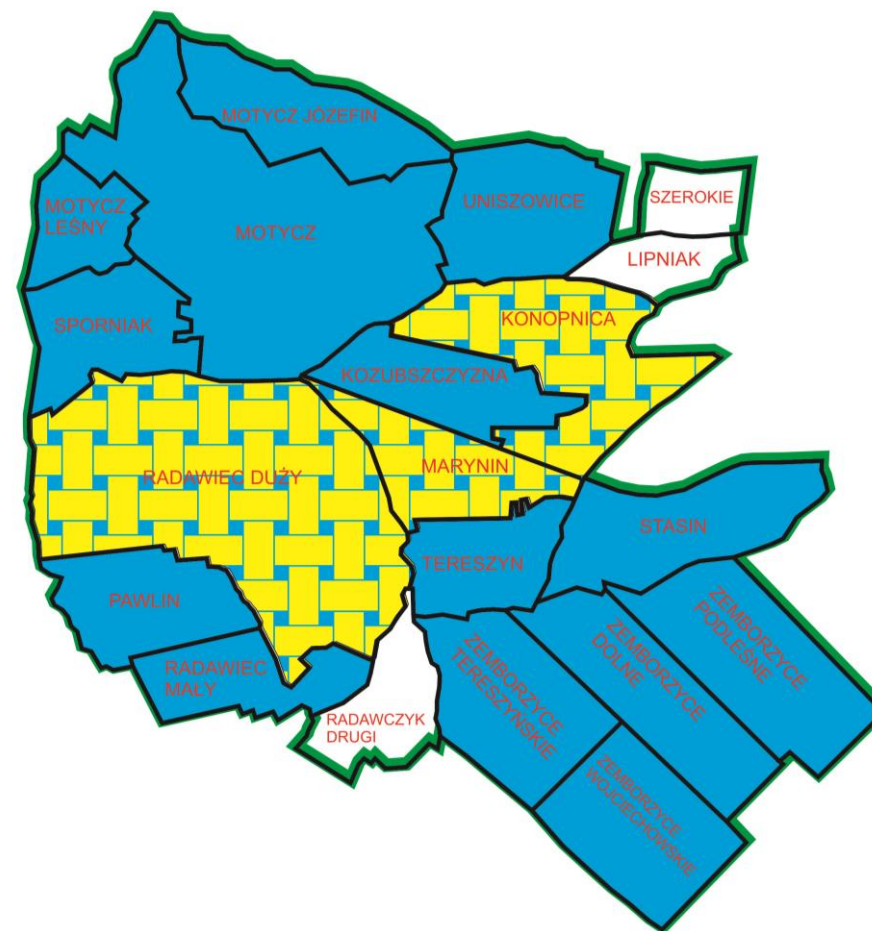
## Obszar rewitalizacji na terenie Gminy Konopnica

OBSZAR ZDEGRADOWANY 

OBSZAR PRZEZNACZONY DO REWITALIZACJI 

W przypadku Gminy Konopnica w skład obszaru rewitalizacji wchodzi wsie:

1. Konopnica,
2. Marynin,
3. Radawiec Duży.

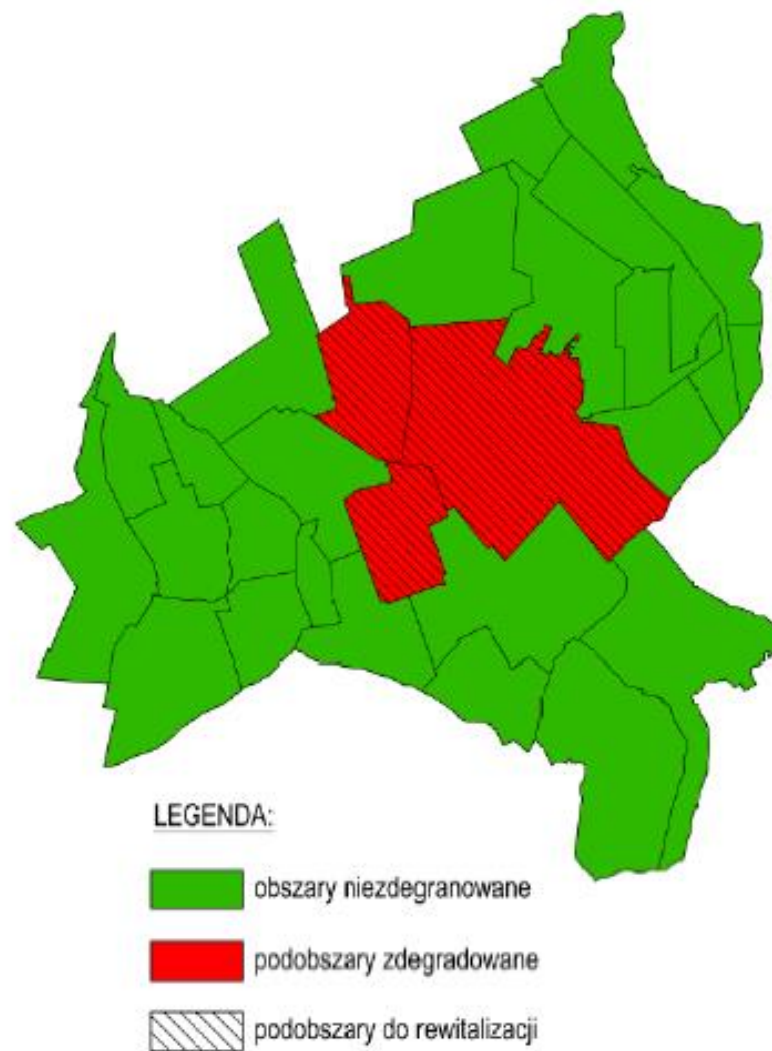




## Obszar rewitalizacji na terenie Gminy Krzczonów

W przypadku Gminy Krzczonów w skład obszaru rewitalizacji wchodzi sołectwa:

1. Krzczonów Wójtostwo,
2. Krzczonów Sołtysy,
3. Krzczonów Skałka.





## Obszar rewitalizacji na terenie Gminy Niemce

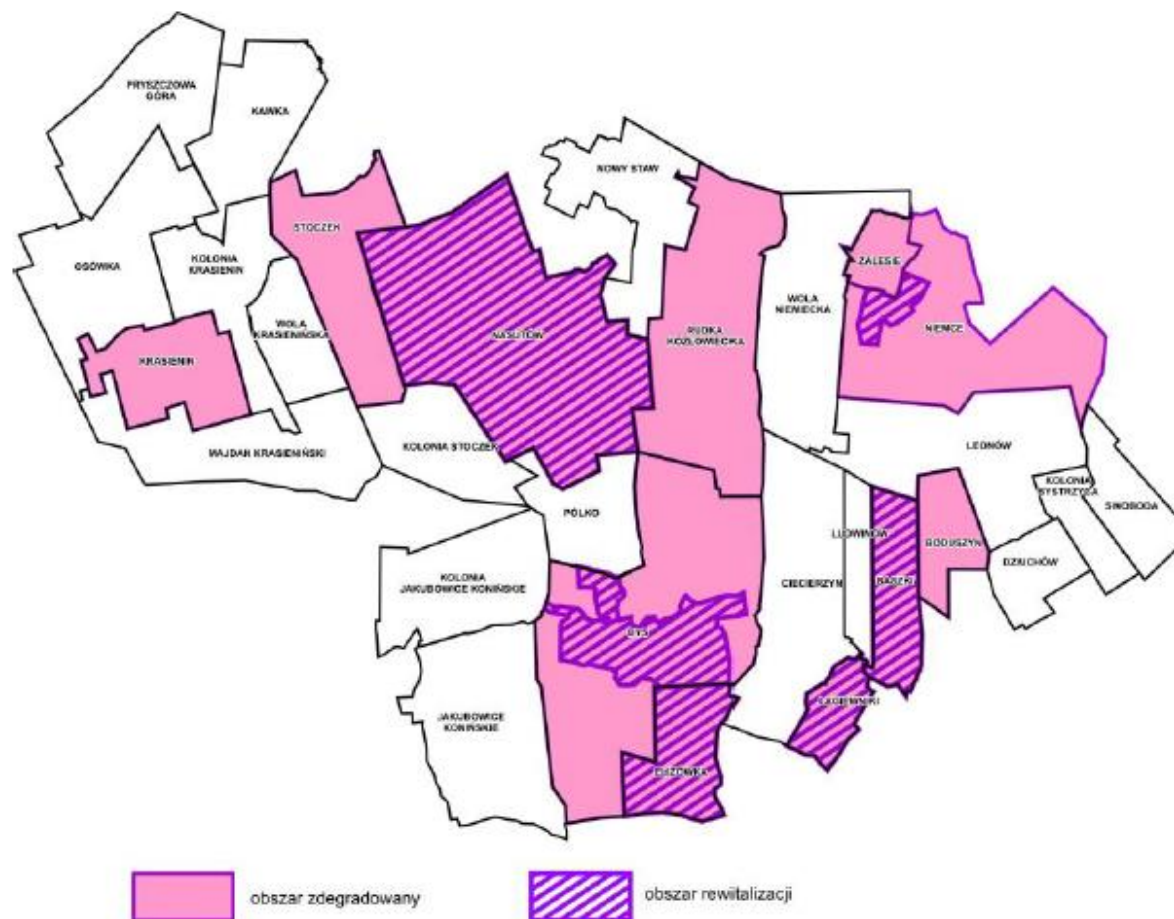
**W przypadku Gminy Niemce w skład obszaru rewitalizacji wchodzi cztery podobszary:**

**1. Część sołectwa Niemce** (ulice: Chmielna, Cicha, Kościelna, Lubelska, Ogrodowa, Topolowa, Parkowa, Różana, Szkolna, Zielona);

**2. Część sołectwa Dys** (ulice: Akacyjowa, Bernatówka, Biskupa Wł. Górala, Doliny Ciemęgi, Dworska, Gajowa, Jaśminowa, Klonowa, Lipowa, Lotników Polskich, Malinowa, Nadrzeczna, Ogrodowa, Polna, Poprzeczna, Samsonówka, Skowronkowa, Słoneczna, Topolowa, Wąwozowa, Zielona, Żłota, Źródłana) oraz sołectwo Elizówka;

**3. Sołectwo Baszki i Łagiewniki;**

**4. Sołectwo Nasutów.**



### **Obszar rewitalizacji na terenie Gminy Głusk**

**W przypadku Gminy Głusk w skład obszaru rewitalizacji wchodzi sołectwa: Żabia Wola, Głuszczyzna, Prawiedniki Kolonia, Dominów, Wilczopole Kolonia.**

### **Obszar rewitalizacji na terenie Gminy Niedzwica Duża**

**W przypadku Gminy Niedzwica Duża w skład obszaru rewitalizacji wchodzi miejscowości: Czółna, Strzeszkowice Duże, Warszawiaki, Majdan Sobieszczański, Sobieszczany Kolonia oraz część miejscowości Niedzwica Duża.**

### **Obszar rewitalizacji na terenie Gminy Jastków**

**W przypadku Gminy Jastków w skład obszaru rewitalizacji wchodzi miejscowości: Jastków, Józefów – Pocięcha, Panieńszczyzna, Snopków.**



## Obszar rewitalizacji na terenie Gminy Świdnik

**W przypadku Gminy Świdnik w skład obszaru rewitalizacji wchodzi Śródmieście Miasta Świdnik,**

ulice: Bankowa, Niepodległości, Okulickiego, Targowa, Kolejowa, Plac Konstytucji 3-go Maja, Słowackiego, Mickiewicza, Środkowa, Wyspiańskiego, Reja, gen. Tadeusza Góry, Baczyńskiego, Klubowa, Kochanowskiego, Tuwima, Skłodowskiej, Warsztatowa, Kilińskiego, Leśmiana, Norwida, Szkolna, Strażacka, Hotelowa, Króla Pole, Konopnickiej

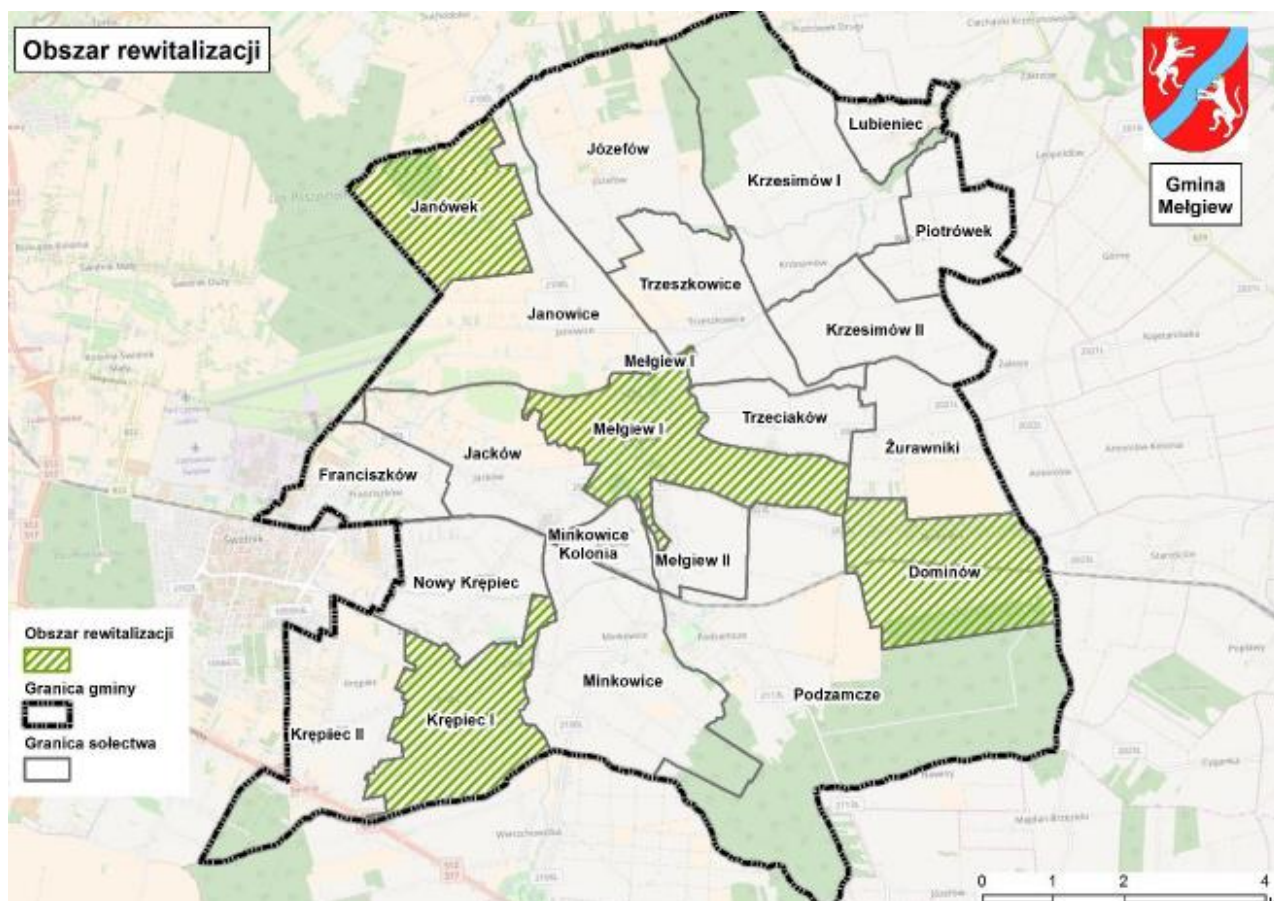
oraz częściowo ulice Aleja Lotników Polskich, Fabryczna, Kościuszki, Kosynierów, Spółdzielcza, Sportowa, Kopernika, Wyszyńskiego, Struga, 3-go Maja, Turystyczna, Elizy Orzeszkowej.



## Obszar rewitalizacji na terenie Gminy Mełgiew

W przypadku Gminy Mełgiew w skład obszaru rewitalizacji wchodzi miejscowości:

1. Janówek,
2. Krępiec I,
3. Dominów,
4. Mełgiew I.

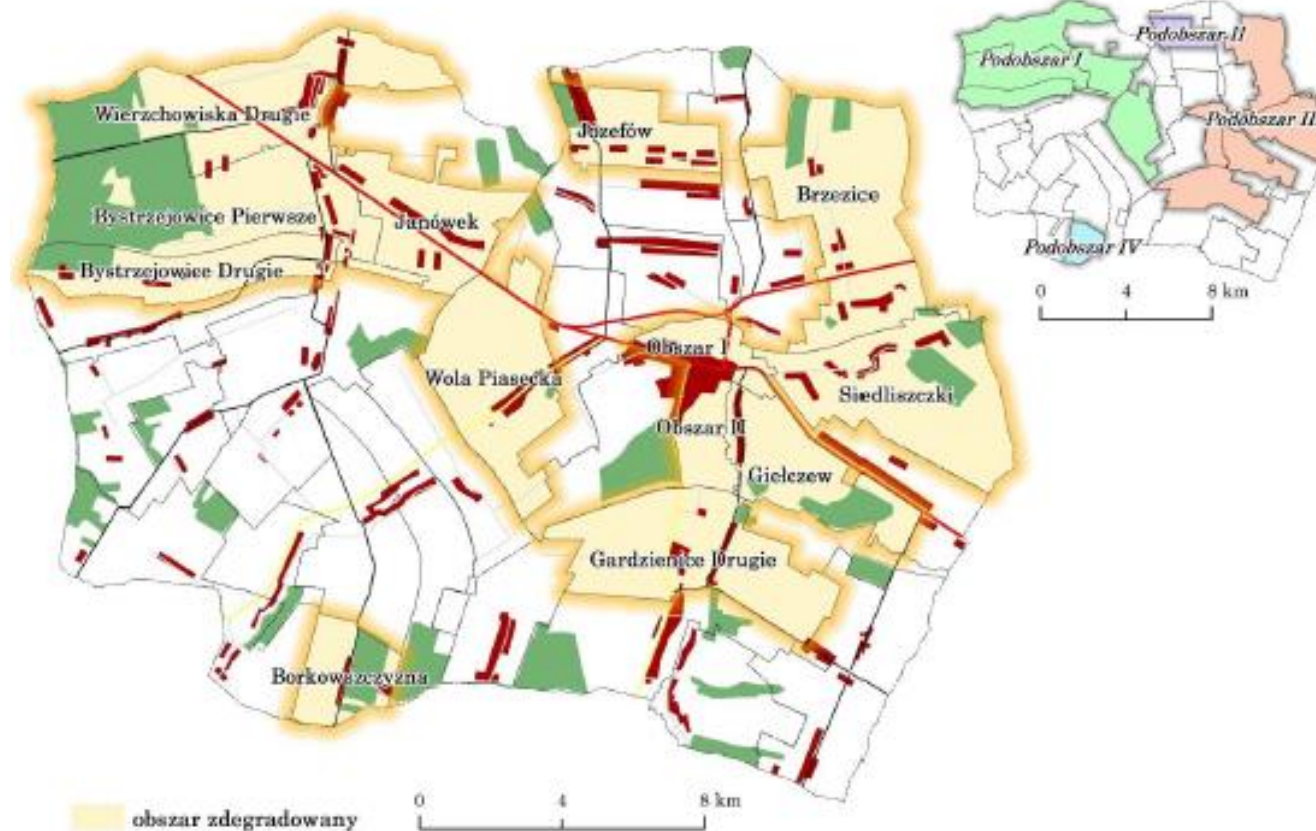




## Obszar rewitalizacji na terenie Gminy Piaski

W przypadku Gminy Piaski  
wyznaczono trzy podobszary  
rewitalizacji:

1. Sołectwo Bystrzejowice Drugie;
2. **Obszar 1 Miasta Piaski** (ulice: Lubelska nr nieparzyste, Chełmska, Łahody, J. Dłuto, Furmańska, Rzeźniana, Lipowa, Niepodległości, Piaskowa, Orzechowskiego, Projektowana, Zamojska) i **Obszar 2 Miasta Piaski** (ulice: Lubelska nr parzyste 2-62, Długosza, 3-Maja, Aleja 500-Lecia, Pogorzały Staw, Strażacka, Gardzienicka, Ogrodowa, Makarewicka, Polna, Krótka, Kozia, Zielona, Szewska), sołectwo **Giełczew**, sołectwo **Gardzienice Drugie**,
3. Sołectwo **Brzezice**



### **Obszar rewitalizacji na terenie Gminy Rybczewice**

**W przypadku Gminy Rybczewice rewitalizacją zostaje objęta miejscowość Rybczewice.**

### **Obszar rewitalizacji na terenie Gminy Strzyżewice**

**W przypadku Gminy Strzyżewice w skład obszaru rewitalizacji wchodzi sołectwo Strzyżewice.**

### **Obszar rewitalizacji na terenie Gminy Wólka**

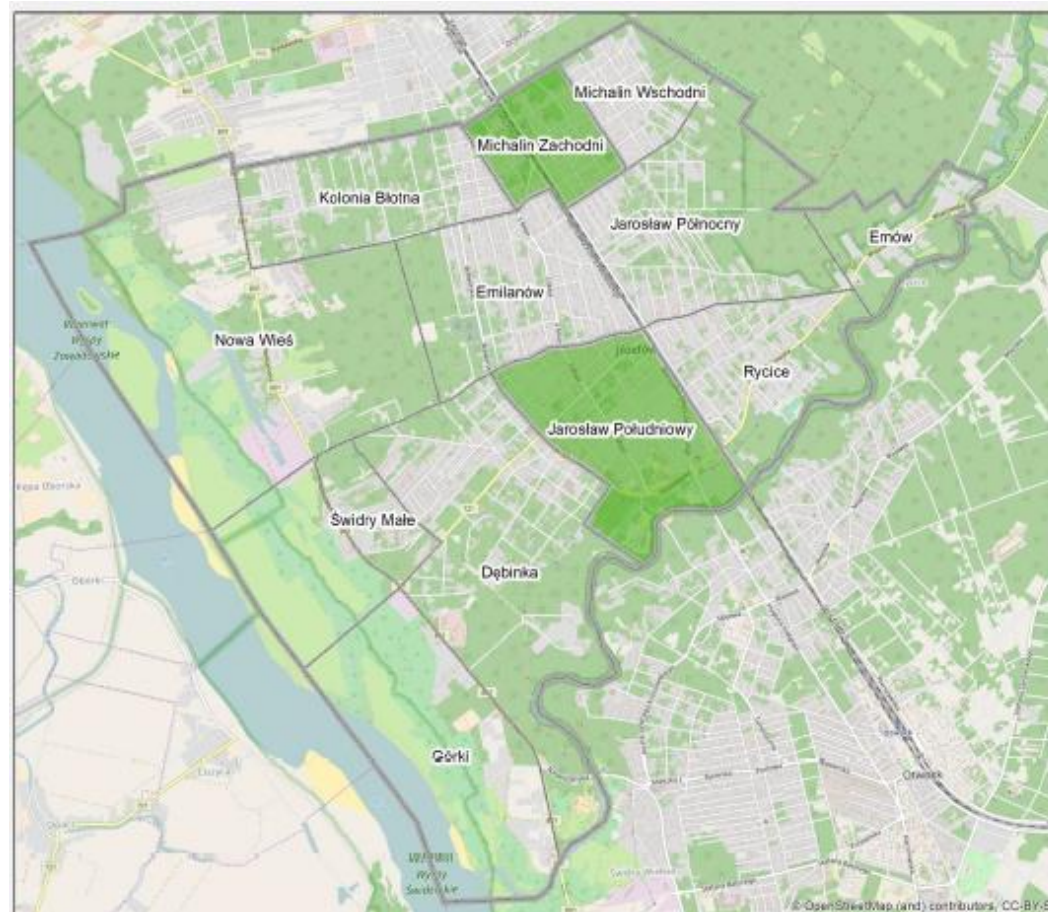
**W przypadku Gminy Wólka w skład obszaru rewitalizacji wchodzi miejscowości: Łuszczów Drugi, Jakubowice Murowane, Długie oraz Turka os. Borek.**



## Obszar rewitalizacji na terenie Gminy Józefów

W przypadku Gminy Józefów wyznaczono dwa podobszary rewitalizacji w Mieście Józefów:

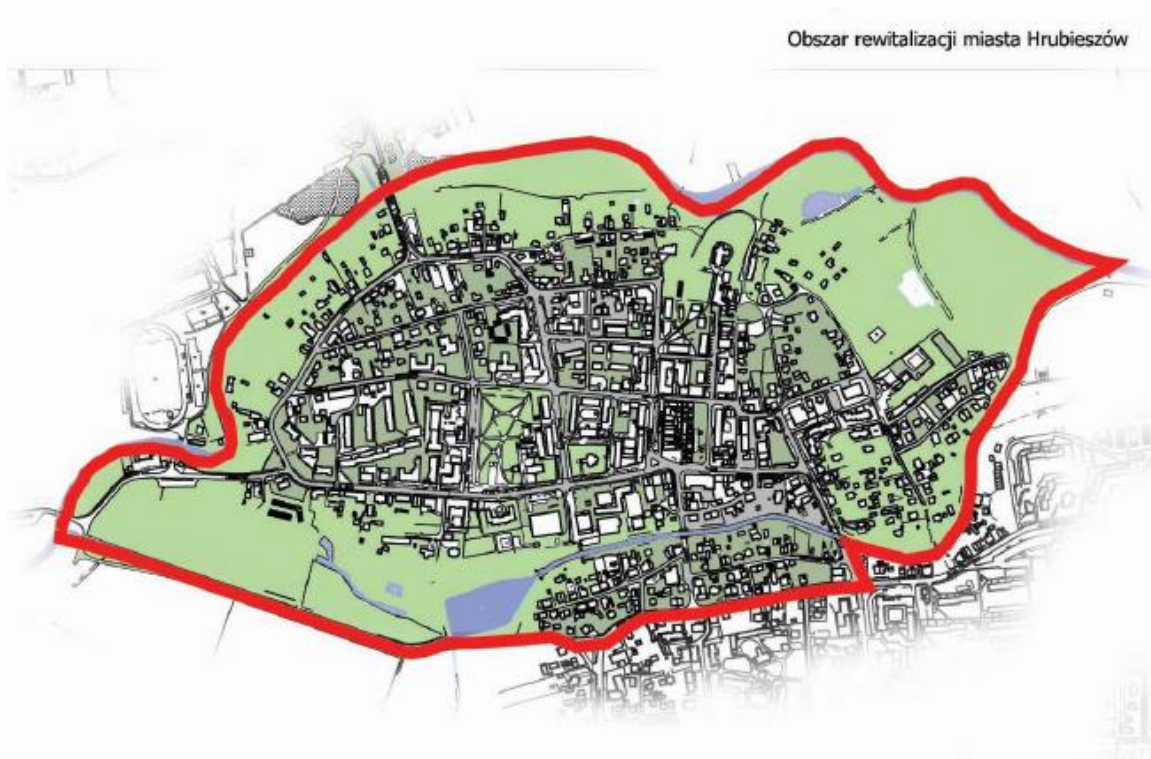
1. Osiedle Michalin Zachodni
2. Osiedle Józefów Płd. Miasta Józefów.



## Obszar rewitalizacji na terenie Gminy Hrubieszów

**W przypadku Gminy Hrubieszów rewitalizacją została objęta część Miasta Hrubieszów.**

**Zakres ulic:** Ciesielczuka od nr 1 do nr 3a, Czerwonego Krzyża, mjr Henryka Dobrzańskiego „Hubala”, Działkową, Gęsią, Górną, Jatkową, Berka Joselewicza, Kilińskiego, Kościelną, Krętą, Kruczą, Ludną, Łazienną, 3-go Maja, Narutowicza, Park Solidarności, Partyzantów, Józefa Piłsudskiego numery parzyste od nr 2 do 72, Plac Profesora Stefana Du Chateau, Plac Staszica, Plac Wolności, Podzamcze, Pogodną, Proszą, Bolesława Prusą, Rynek, Rynek Sutki, St. Staszica, Szeroką, Szewską, Targową, Wodną, 27 Wołyńskiej Dywizji Piechoty AK, Wspólną.





## Obszar rewitalizacji na terenie Gminy Tomaszów Lubelski:

W przypadku gminy Tomaszów Lubelski w skład obszaru rewitalizacji wchodzi sołectwa:

1. Górnó,
2. Justynówka,
3. Klekacz,
4. Majdan Górny,
5. Majdanek,
6. Ruda Żelazna,
7. Sabaudia,
8. Wieprzowe Jezioro

